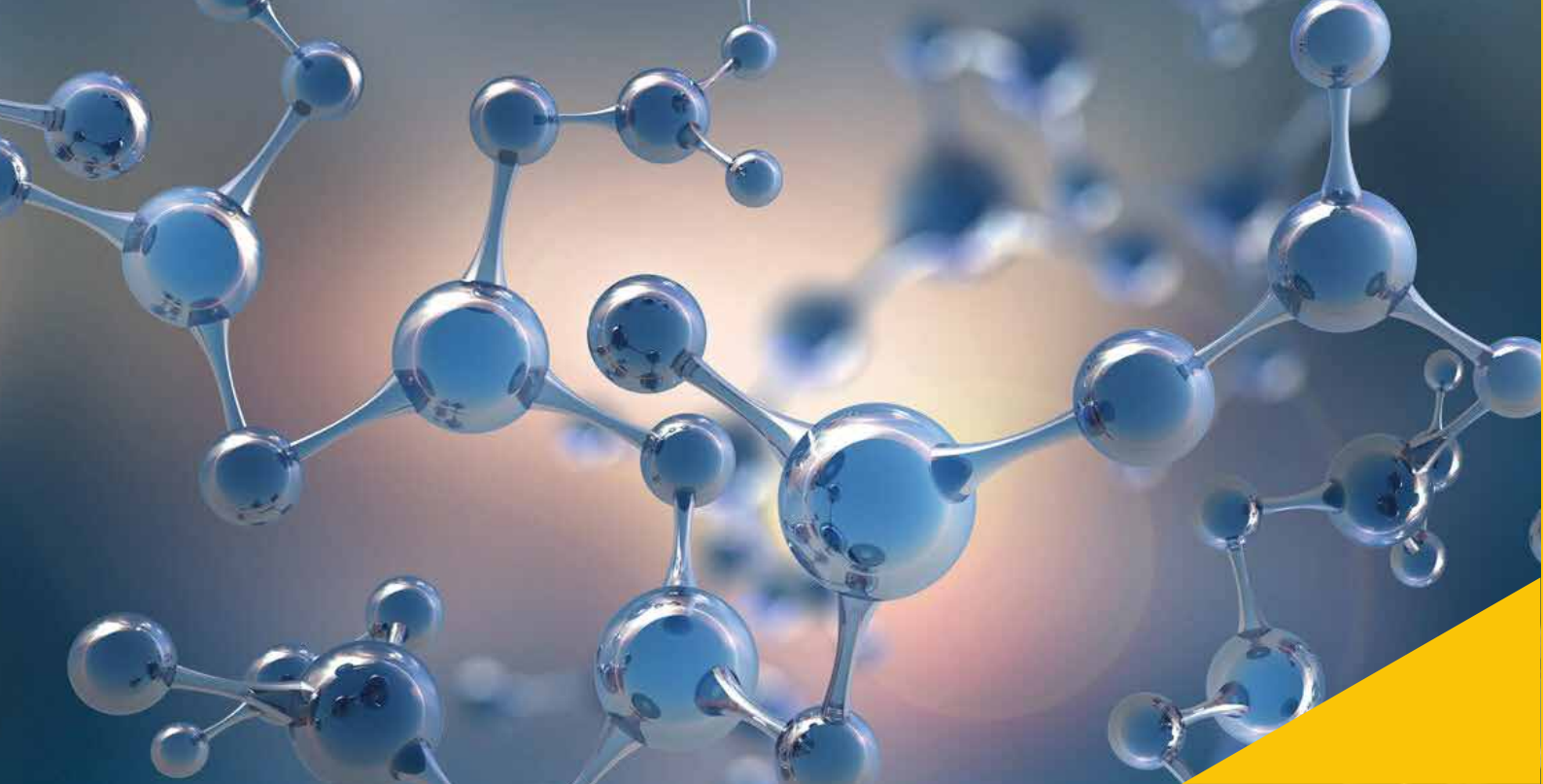




COLOR MASTERBATCH | BLACK & WHITE MASTERBATCH | COMPOUND CaCO₃ | ADDITIVES





► Contents

◀ فهرست

ABOUT US	1	۱
COLOR MASTERBATCHES	3	۳
STANDARD COLORS	4	۴
EXCLUSIVE COLORS	5	۵
FOOD-CONTACT COLORS	7	۷
SPECIAL COLORS	8	۸
BLACK & WHITE MASTERBATCHES	9	۹
WHITE MASTERBATCHES	10	۱۰
BLACK MASTERBATCHES	11	۱۱
COMPUNDS	12	۱۲
CALCIUM CARBONATE FILLER	13	۱۳
ADDITIVES	14	۱۴
ADDITIVES MASTERBATCHES	15	۱۵

درباره ما
مستربچ‌های رنگی
رنگ‌های استاندارد
رنگ‌های اختصاصی
رنگ‌های بهداشتی
رنگ‌های ویژه
مستربچ‌های سفید و مشکی
مستربچ‌های سفید
مستربچ‌های مشکی
کامپاند
فیلر کربنات کلسیم
افزودنی‌ها
مستربچ‌های افزودنی



ABOUT US

We have commenced our occupation as one of the first major sellers and distributors of raw material and additives with application in plastic industries, specifically Masterbatches in 1978.

In 1989, with the round-the-clock efforts and perseverance of managers and engineers, IRCO Masterbatch Company started its activity as one of the first masterbatch producers in Iran. After that and by changing the name of our brand to Corbi Polymer, we have always followed a path of progress until today. We are also proud that in 2018, with the opening of the new phase of Corbi Polymer factories, in addition to increasing the production capacity, we also introduced new products to the wide range of our products.

Relying on experience, pragmatic, scientific and merchandising abilities along with applying modern technology as well as state-of-the-art manufacturing lines and numerous sales agencies in different parts of Iran and neighbour countries, Corbi Polymer commits himself to following and obviating the customers' fundamental requests. Having benefited from technical, qualified, experienced, and trained staff in different fields of purchasing raw materials, manufacturing, quality control, sales as well as after-sales-services, Corbi Polymer is ready to assist respected manufacturers and customers.

Corbi's products are manufactured based on PP, PE, PS, ABS, EVA and PET polymers and mainly categorize in four different species:

- ▶ Corbi Color Masterbatches (CORCO® series)
- ▶ Corbi Black & White Masterbatches (CORBLACK® & CORWHITE® series)
- ▶ Corbi Additive Masterbatches (CA® series)
- ▶ Corbi Filler Masterbatches (POWER® series)

*Additional details are given in a separate catalog called CA, regarding additive masterbatches.

درباره ما ◀

در سال ۱۳۵۹ فعالیت خود را به عنوان یکی از اولین و اصلی‌ترین فروشندگان و عرضه‌کنندگان مواد اولیه و افزودنی‌های مورد مصرف در صنایع پلاستیک بخصوص مستربریج‌ها آغاز نمودیم. در سال ۱۳۶۸ با تلاش و پشتکار شبانه روزی مدیران و مهندسان، شرکت مستربریج ایرکو به عنوان یکی از اولین تولیدکنندگان مستربریج در ایران فعالیت خود را آغاز نمود.

پس از آن و با تغییر نام برند خود به کربی پلیمر همواره مسیری رو به پیشرفت را تا به امروز پیموده‌ایم، همچنین مفتخریم که در سال ۱۳۹۸ با افتتاح فاز جدید کارخانجات کربی پلیمر علاوه بر افزایش ظرفیت تولید، محصولات جدیدی را نیز به مجموعه وسیع محصولات خود اضافه نموده‌ایم.

کربی پلیمر با تکیه بر تجربه و همچنین توان علمی، عملی و بازرگانی خود و با استفاده از تکنولوژی روز دنیا و پیشرفته‌ترین خطوط تولید و با وجود نمایندگی‌های فروش متعدد در اقصی نقاط ایران و کشورهای همسایه خود را متعهد به پیگیری درخواست‌های مشتریان و رفع نیاز آن‌ها می‌داند. همچنین کربی پلیمر با بهره‌مندی از کادری فنی، متخصص، مجرب و آموزش دیده در زمینه‌های خرید مواد اولیه، تولید، کنترل کیفیت، فروش و خدمات پس از فروش، آماده یاری‌رسانی به تولیدکنندگان گرامی و مشتریان محترم می‌باشد.

محصولات کربی بر پایه پلیمرهای EVA، PE، PP، PS، ABS و PET تولید و بصورت عمده به چهار دسته زیر تقسیم بندی می‌گردند:

▶ مستربریج‌های رنگی سری CORCO®

▶ مستربریج‌های سفید و مشکی CORBLACK® و CORWHITE®

▶ مستربریج‌های افزودنی سری CA®

▶ مستربریج‌های پرکننده POWER®

* درخصوص مستربریج‌های افزودنی در کاتالوگ مجزا به نام CA توضیحات تکمیلی داده شده است.



**COLOR
MASTERBATCHES
(CORCO SERIES®)**



Color Masterbatches (CORCO SERIES®)

Corbi Polymer has established a long-lasting leading position in the supplier market of color masterbatches in Iran and Middle East. We've produced more than 15.000 colors based on our customer needs, and this number is added every day. This history and experience allow us to produce masterbatches using the best technologies available in pigments, carriers, and processing.

An interesting range of customers all over the region appreciates our knowledge and experience in color development. Our technology centres are equipped with research and quality control labs to ensure high-quality products. With an extensive set of blown or cast film, injection and blow moulding lines, we can virtually match every color for every application. To assure a quick and accurate service, we provide an exciting palette of standard and special effects colors. In an attempt to meet every customer's expectations we also offer tailor-made solutions, applicable in a large spectrum of industries from injection moulding and agricultural, over flexible packaging and extrusion to blow moulding and rigid packaging. Our dedicated sales staff and technical service teams, will assist you to achieve your regulatory compliance goals.

Corbi Polymer's color masterbatches can be classified into the following categories:

مسترپیچ‌های رنگی (CORCO SERIES®)

کربی پلیمر سال هاست که در تأمین بازار مسترپیچ‌های رنگی در ایران و خاورمیانه از جایگاه برجسته‌ای برخوردار است. ما بیش از ۱۵/۰۰۰ رنگ را بر اساس نیاز مشتریان تولید و به بازار عرضه نموده‌ایم و هرروز به این تعداد افزوده می‌گردد. این سابقه و تجربه به ما امکان می‌دهد مسترپیچ‌های خود را با استفاده از بهترین فناوری‌های موجود در حوزه‌ی پیگمنت‌ها، رزین‌های حامل و روش‌های فرآیند متفاوت به تولید برسانیم.

طیف قابل توجهی از مشتریان در اقصی نقاط منطقه، دانش و تجربه ما در تولید رنگ را ستوده‌اند. مراکز فناوری ما مجهز به آزمایشگاه‌های تحقیقاتی و کنترل کیفی هستند تا کیفیت بالای محصولات ما را تضمین کنند. ما با داشتن مجموعه‌ی آزمایشگاهی گسترده‌ای از خطوط فیلم دمشی و قالب‌ریزی تزریقی و بادی قادریم تقریباً هر رنگی را برای هر کاربردی تهیه کنیم. برای اطمینان از سرویس دهی سریع و دقیق، مجموعه کاملی از رنگ‌های عمومی را تحت عنوان رنگ‌های استاندارد عرضه می‌کنیم. ما در تلاش برای تأمین همه‌ی انتظارات مشتری، راهکارهای سفارشی ویژه را نیز در سبد محصولات خود داریم که در طیف وسیعی از صنایع از قالب‌ریزی تزریقی و کشاورزی گرفته تا بسته‌بندی صنعتی و اکستروژن، قابل استفاده هستند. نماینده‌های فروش و تیم‌های خدمات فنی ما به شما در رسیدن به هدف‌های خود یاری می‌رسانند.

مسترپیچ‌های رنگی شرکت کربی پلیمر را می‌توان به دسته‌های زیر طبقه‌بندی کرد:

رنگ‌های ویژه

Special Effects Colors

رنگ‌های بهداشتی

Food-contact Colors

رنگ‌های اختصاصی

Exclusive Colors

رنگ‌های استاندارد

Standard Colors



**STANDARD COLORS
(CORCO SERIES®)**



Standard Colors

Corbi Polymer offers a wide range of standard colors that are more than 200 different colors. These masterbatches are always included in the production plan and are available in the warehouse so they are available to customers without delay if needed. These standard colors can be used in many industries and are marketed based on polymer bases such as PE, PP, PS, ABS and PET.

In addition to all the colors used in the industry, standard colors also include special colors such as pastel and fluorescent colors.

These products are produced and distributed every day to all parts of the country and abroad

Standard colors include the following groups:

- ▣ Ice blue
- ▣ Yellow & Orange
- ▣ Pink & Red
- ▣ Blue
- ▣ Green
- ▣ Cream & Beige
- ▣ Gray
- ▣ Pastel
- ▣ Fluorescent
- ▣ Pearl & Metallic

رنگ‌های استاندارد

کربی پلیمر طیف وسیعی از رنگ‌های استاندارد را که بیش از ۲۰۰ رنگ متنوع می‌باشد عرضه می‌کند. این مستربچ‌ها همواره در برنامه تولید قرار داشته و در انبار موجود می‌باشند و در صورت نیاز بدون فوت وقت در دسترس مشتریان قرار می‌گیرند. این رنگ‌های استاندارد در بسیاری از صنایع قابل استفاده بوده و براساس پایه‌های پلیمری مانند PET, ABS, PP, PE به بازار عرضه می‌شوند.

رنگ‌های استاندارد علاوه بر تمامی رنگ‌های مورد استفاده در صنایع شامل رنگ‌های خاص از قبیل مجموعه رنگ‌های پاستیلی و فلورسنت نیز می‌شود.

این محصولات همه روزه پس از تولید به اقصی نقاط داخل و خارج از کشور ارسال می‌گردند.

رنگ‌های استاندارد شامل مجموعه‌های زیر می‌باشند:

- ▣ سفید یخچالی
- ▣ زرد و نارنجی
- ▣ صورتی و قرمز
- ▣ آبی
- ▣ سبز
- ▣ کرم و بژ
- ▣ طوسی
- ▣ پاستیلی
- ▣ فلورسنت
- ▣ صدفی و متالیک



رنگ‌های اختصاصی

ما علاوه بر عرضه رنگ‌های استاندارد، در ارائه راهکارهای سفارشی نیز تخصص داریم. ما پیوسته روی تحقیق و نوآوری سرمایه‌گذاری می‌کنیم تا خود را با مشخصات فنی مورد نیاز مشتریانمان وفق دهیم. ما قادریم با شماره رنگ‌های استانداردهای RAL یا Pantone، کاغذهای رنگی، چپ‌های رنگ، پلاک‌های فلزی، تکه پارچه، یا حتی توصیف کلی رنگ مورد نظر، محصول مورد نظر شما را تولید کنیم. استفاده از طیف سنج‌های نوری پیشرفته‌ی که در آزمایشگاه‌های رنگ خود داریم به ما کمک می‌کند از تطبیق دقیق رنگ و کیفیت محصول اطمینان حاصل کنیم. مسترچ‌های سفارشی برای قالب‌ریزی تزریقی، قالب‌ریزی بادی، اکستروژن صفحه‌ای، اکستروژن پروفیل و قالب‌ریزی دورانی در زمره‌ی محصولات ما هستند. بنابراین مفتخریم چالش تولید رنگ منحصر به فرد مورد نظر شما را برعهده گرفته و محصولی تولید کنیم که مورد انتظار شما بوده است. دانستن اطلاعات زیر ما را در ساخت نمونه‌های دقیق رنگ کمک می‌کند.

کاربرد نهایی

اینکه رنگ در نهایت در چه کاربردی مورد استفاده قرار خواهد گرفت و این استفاده به چه صورت خواهد بود به متخصصین رنگ ما کمک می‌کند مواد اولیه‌ی مناسبی را انتخاب کنند که در نهایت به بهترین تطبیق و ثبات رنگ در شرایط محیط منتهی می‌شود.

پایه رزین و گرید ویژه

برخی از پیگمنت‌ها با هم‌پلیمرها سازگاری ندارند و برخی از مواد اولیه مستلزم استفاده از پارامترهای فرایندی خاصی هستند که می‌توانند بسیاری از پیگمنت‌ها را تخریب کنند.

نوع فرآیند

آگاهی از اینکه محصول مورد نظر تحت قالب‌ریزی تزریقی یا بادی، اکستروژن و یا فیلم دمشی قرار خواهد گرفت، به ما کمک می‌کند مشخص کنیم که در نهایت پراکنش رنگ در محصول به قدر کافی و مناسب خواهد بود یا خیر.

شفاف تا مات

در بسیاری از سیستم‌های رزینی، برای آنکه بتوان معیارهای تطبیق را تأمین کرد، مهم است بدانیم که شما به دنبال ماده‌ای هستید که در نهایت شفاف باشد یا نیمه شفاف یا مات.

ضخامت قطعه

اینکه بخش‌های مختلف قطعه چه ضخامتی خواهند داشت و آیا باید پوشش مورد نظر آن‌ها حفظ بشود یا خیر. این اندازه‌گیری را می‌توان برحسب اینچ یا میلی‌متر ارائه کرد.

ویژگی‌های اضافی

اینکه رنگ مورد نظر شما قرار است در کنار آنتی‌اکسیدان، آنتی‌استاتیک یا افزودنی‌های آنتی‌یووی بکار برده شود بر امکان به دست آوردن رنگ‌های خاص، اثر می‌گذارد.

استانداردهای بصری

اینکه کاربرد در صنایع آرایشی یا قطعات خاص مد نظر است یا صرفاً نیاز به رنگ برای اهداف شناسایی مد نظر قرار دارد، به ما کمک می‌کند مواد اولیه را به نحوی انتخاب کنیم که قیمت محصول نهایی کاهش یابد.

ارزیابی منبع نور

تطبیق رنگ‌های با کیفیت در شرایط نوری مختلف، ممکن است متفاوت به نظر برسد. منابع نور رایج برای ارزیابی عبارتند از D65 (آفتاب مصنوعی)، CWF (لامپ فلورسنت)، تنگستن (لامپ‌های رشته‌ای) و UL2000.

ارزیابی دستگاهی

اگر قرار است رنگ تحت ارزیابی دستگاهی قرار بگیرد، باید یک بازه‌ی خطای مجاز به عنوان محدوده‌ی خطای قابل قبول مشخص شود.

دلتا E

اگر برای تعیین دقت تطبیق از Delta E استفاده خواهد شد، باید مشخص باشد که از مقیاس CIE-LAB استفاده خواهد شد یا CMC.

بافت

نوع سطح می‌تواند بر موفقیت درک شده از تطبیق رنگ اثر گذار باشد. بافت‌های رایجی که باید مشخص شوند، عبارتند از بافت‌های صیقلی، مات، بافت‌دار یا قالب دار.

وضعیت

اینکه قطعه‌ی رنگ شده به تنهایی نصب می‌شود، در کنار قطعاتی دیگر از همان جنس یا جنس دیگر کار گذاشته می‌شود (که آن‌ها هم ممکن است رنگ داشته باشند) یا روی یک پایه نصب خواهد شد می‌تواند بر درک ایجاد شده از دقت رنگ آن اثرگذار باشد.



► Exclusive Colors

Corbi Polymer has established a long-lasting leading position in the supplier market of color concentrates in Iran and Middle East. We've matched tens of thousands of colors in virtually every resin on the market. This history and experience allow us to produce masterbatches using the best technologies available in pigments, carriers, and processing.

An interesting range of customers all over the region appreciates our knowledge and experience in color development. Our technology centres are equipped with research and quality control labs to ensure high-quality products. With an extensive set of blown or cast film, injection and blow moulding lines, we can virtually match every color for every application. To assure a quick and accurate service, we provide an exciting palette of standard colors. In an attempt to meet every customer's expectations we also offer tailor-made solutions, applicable in a large spectrum of industries from injection moulding and agricultural, over flexible packaging and extrusion to blow moulding and rigid packaging. Our dedicated sales staff and technical service teams, will assist you to achieve your required goals.

Knowing the following information will help us to make accurate color samples.

End Use Application

What type of application the color is intended for and how it is used aids colorists in determining what pigments are appropriate and which will result in the best match and remain consistent during environmental exposure.

Base Resin System & Specific Grade

Some pigments are not compatible with all polymers and certain grades utilize processing parameters that can degrade many pigments.

Processing Method

Knowing whether injection, blow, compression, or rotational molding or profile, sheet, film, or fiber extrusion will be deployed helps us determine if appropriate dispersion will occur.

Opacity

If the material needs to maintain transparency, translucency, or become opaque is an important factor in meeting a match criteria with many resin systems.

Part Thickness

How thick a part will be at various locations and still need to maintain the desired opacity, measurements can be provided in inches or millimeters.

Additional Properties

If the color will be used in conjunction with reinforcement/fillers, UV stabilizers, anti-stats, flame retardants, antimicrobial additives, or require laser markability may impact the ability to obtain certain colors.

Visual Standards

If the application has cosmetic attributes, is an internal part, or simply requires color for identification purposes allows colorants to be chosen that maintain cost controls.

Evaluation Light Source

Quality color matches can appear different when viewed under different lighting conditions, common sources for evaluation color are: D65 (artificial daylight), CWF (fluorescent), tungsten (incandescent), and UL2000.

Instrumental Evaluation

If a color is going to be measured using instrumentation a numerical tolerance must be specified as the acceptable margin of error.

Delta E

If Delta E is used to determine match accuracy whether the CIE-LAB or CMC scale will be used must be known.

Texture

If the material needs to maintain transparency, translucency, or become opaque is an important factor in meeting a match criteria with many resin systems.

Condition

If a colored part stands by itself, assemble with parts made from the same or other materials—which may also be colored—or is attached to a substrate can impact the perception of a color's precision.



Food-Contact Colors

Food-contact Colors are products that are manufactured using materials that are approved by the Food and Drug Administration. These masterbatches are used in industries like disposable containers, containers, food and hygienic products packaging, toys and other products. A wide range of our products are already registered as Food-contact products and have received the Food and Drug administration certificates.

We are also able to provide our customers with the possibility of choosing any of the colors for our Food-Contact Masterbatches with the necessary certificates from the Food and Drug Administration.

In addition, all of the Corbi Polymer Additive masterbatches and calcium carbonate masterbatches are prepared and produced as food-contact formula and they are ready to be provided to customers.

رنگ‌های بهداشتی

مستربچ‌های بهداشتی به محصولاتی گفته می‌شوند که در فرمول آنها از مواد اولیه‌ای استفاده شده که مورد تایید سازمان غذا و دارو می‌باشد. این مستربچ‌ها در صنایعی مانند ظروف و بسته‌بندی مواد غذایی، آرایشی و بهداشتی، اسباب‌بازی و غیره مورد استفاده قرار می‌گیرند. کربنی پلیمر طیف وسیعی از محصولات خود را به عنوان محصولات بهداشتی تولید نموده است و برای تمامی این محصولات گواهینامه از سازمان غذا و دارو دریافت شده است.

ما قادر می‌باشیم تا تمامی رنگ‌های مورد نیاز مشتریان خود را به صورت کاملا بهداشتی تولید نموده و برای آنها گواهینامه مربوط به سازمان غذا و دارو را ارائه نماییم.

همچنین تمامی مستربچ‌های افزودنی کربنی پلیمر و مستربچ کربنات کلسیم نیز در فرمول‌های بهداشتی تهیه و تولید شده و آماده ارسال به مشتریان می‌باشد.



Special Colors

Corbi Polymer Company's engineering team know and understand the many variables that affect the way color is perceived in plastic application. We offer a wide range of special effect colors as metallic, pearlescent, fluorescents, transparent, marble effect and more for various applications. In this industry, which requires specific know-how, we cooperate closely with marketing departments to ensure products that appeal to customers.

رنگ‌های ویژه

متخصصین رنگ کربی پلیمر متغیرهای متعددی را که بر تلقی بیننده از رنگ در کاربردهای پلاستیکی اثر می‌گذارند، به خوبی می‌شناسند. ما طیف وسیعی از رنگ‌های ویژه مانند رنگ‌های متالیک، صدفی، فلورسنت، شفاف، طرح سنگ و امثالهم را برای کاربردهای مختلف عرضه کرده‌ایم. در این صنعت که نیازمند دانشی ویژه است، همکاری تنگاتنگی با دپارتمان‌های بازاریابی داریم تا اطمینان حاصل کنیم که محصولاتمان مورد پسند مشتریان قرار می‌گیرند.



**BLACK
MASTERBATCHES
(CORBLACK SERIES®)**

Black Masterbatches

Corbi Polymer is one of the pioneers of producing black masterbatches and through the use of different formulas, the products are guaranteed to be suitable for use in any industry, such as: polymer films, blow-injection molding, pipes, automobile parts, etc.

With the help of an expert team of engineers and the use of high-quality materials we are able to produce and provide black masterbatches with maximum coverage, resistance against extreme weather conditions and resistance against ultraviolet light in the final product.

Corbi Polymer black masterbatches are produced with different percentages of carbon black and according to the usage in different industries.

These masterbatches start from the range of 20% carbon black and continue up to 40% carbon black for use in polyethylene pipes.

Also in addition to producing industrial black masterbatches, Corbi Polymer has been able to produce food-Contact masterbatches with licence from the Food and Drug organization for use in packaging of food, cosmetics, toys and other products.

مسترچ‌های مشکی

کربی پلیمر پیشرو در تولید مسترچ‌های مشکی می‌باشد به نحوی که با ارائه فرمول‌های متفاوت این اطمینان را به مشتریان خود می‌دهد که محصول مناسب برای استفاده در هر صنعت از قبیل تولید فیلم، قالب گیری تزریقی، بادی، لوله، قطعات خودرو و غیره تهیه و تولید می‌شود.

استفاده از جدیدترین و با کیفیت‌ترین مواد اولیه و افزودنی‌ها و همچنین بهره‌مندی از تیم فنی و مهندسی مجرب این امکان را به ما می‌دهد تا مسترچ مشکی با بیش‌ترین پوشش و پخش شوندگی را تولید نماییم. همچنین دارا بودن ویژگی‌هایی از قبیل مقاومت در مقابل شرایط سخت آب و هوایی، ثبات در برابر اشعه ماورا بنفش و سایر موارد محیطی در محصول نهایی از دیگر مشخصات این محصولات می‌باشد.

مسترچ‌های مشکی کربی پلیمر با درصدهای مختلف دوده بنا به مورد استفاده در صنایع مختلف تولید می‌گردند. این مسترچ‌ها از محدوده‌ی ۲۰ درصد دوده شروع می‌شود تا ۴۰ درصد دوده جهت استفاده در لوله‌های پلی اتیلن ادامه می‌یابد.

همچنین مسترچ‌های مشکی کربی پلیمر با استفاده از مواد اولیه بهداشتی و با مجوز از سازمان غذا و دارو جهت استفاده در بسته‌بندی مواد غذایی، آرایشی و بهداشتی، اسباب‌بازی و سایر محصولات تهیه و به مشتریان ارائه گردیده است.

Advantages of Corbi Polymer's black masterbatches

- Different gloss levels depending on the customers' needs (matt, glossy, very glossy)
- Excellent dispersion and high coverage
- Facilitation of the manufacturing process
- Producing exclusive products with different engineered formulas (up to 40% Carbon Black)
- Reasonable and competitive prices

ویژگی‌های مسترچ‌های مشکی کربی پلیمر

- براقیت متفاوت متناسب با نیاز مشتری (مات، براق، خیلی براق)
- پخش شوندگی عالی
- سهولت در تولید محصولات
- امکان ساخت محصولات اختصاصی با فرمول‌های مهندسی (تا ۴۰ درصد دوده)
- قیمت مناسب و رقابتی نسبت به درصد استفاده



**WHITE
MASTERBATCHES
(CORWHITE SERIES®)**



White Masterbatches

Corbi polymer's white masterbatches are produced using high quality materials and titanium dioxide with polymer bases like HD, LD, LLD, PP, PS, ABS and PET depending on the needs of the customer.

The stability of the quality and coating of our white masterbatches is in such a way that it has the least change for 30 years and gives the consumer and producers the assurance that the final product will have the same quality, coating and gloss.

Corbi Polymer white masterbatches provide a suitable range of products for all industries and consumers by using different formulas.

This wide range of products starts with masterbatches with economical and competitive prices and ends with strongest white masterbatches with 70% of Tio2.

Also, more than 100 exclusive formulas for special uses have been produced and provided to customers.

Advantages

پوشش دهی بالا با خلوص ۷۰٪ تیتان

Maximum coverage with 70% of Tio2

امکان ساخت فرمول‌های اختصاصی و مهندسی شده

Exclusive and engineered formulas

سهولت استفاده در تولید

Easy application in the production process

مسترچ‌های سفید

مسترچ‌های سفید کربی پلیمر با بهره‌گیری از بهترین مواد اولیه و همچنین با کیفیت‌ترین دی اکسید تیتانیوم بر پایه‌های پلیمری مختلف از قبیل HD, LD, LLD, PET, PP, PS, ABS و بنا به نیاز مشتریان تهیه می‌گردد.

ثبات کیفیت و پوشش‌دهی مسترچ‌های سفید ما به نحوی می‌باشد که در طول مدت ۳۰ سال کم‌ترین تغییر را دارا بوده و به مصرف‌کننده و تولیدکنندگان این اطمینان را می‌دهد که محصول نهایی از کیفیت و پوشش و براقیت یکسانی برخوردار خواهند بود.

مسترچ‌های سفید کربی پلیمر با استفاده از فرمول‌های متفاوت محصولی مناسب برای تمامی صنایع و مصرف‌کنندگان را پوشش می‌دهد.

این محدوده وسیع محصولات با مسترچ‌های سفید با قیمت‌های اقتصادی و رقابتی شروع شده و در انتها با قوی‌ترین مسترچ سفید با پوشش ۷۰ درصد تیتان خاتمه می‌یابد.

همچنین بیش از ۱۰۰ فرمول اختصاصی برای مصارف خاص و با بهره‌گیری از افزودنی‌های پلیمری تولید و در اختیار مشتریان قرار داده شده است.

مزایا

قابل استفاده در پایه‌های پلیمری متفاوت

HD, LD, PS, ABS, PP, PET

Available for use in PP, ABS, PS, PET, LD and HD

ساخته شده با مرغوب‌ترین و با کیفیت‌ترین مواد اولیه و تیتان میکرونیزه

Produced using high quality materials and micronized titanium

ثبات در کیفیت

Consistent quality

**COMPUNDS
(POWER SERIES®)**





Calcium carbonate Filler

فیلر کربنات کلسیم

Calcium carbonate is one of the best and most used fillers in the polymer industries. Calcium carbonate is a consumable that is gaining more acceptance among polymer product manufacturers every day due to the reduction of the final product price and the improvement of product properties.

Corbi polymer is one of the pioneers of producing calcium carbonate masterbatches and has created various products for use in polymer industries. These masterbatches contain 80 percent calcium carbonate and are based on LD, LLD, PP and HD polymers to create various products.

کربنات کلسیم یکی از بهترین و محبوب‌ترین پرکننده (فیلرهای) مورد استفاده در تولید محصولات پلیمری می‌باشد. کربنات کلسیم یک ماده مصرفی می‌باشد که به علت کاهش قیمت تمام شده در محصول نهایی و همچنین بهبود خواص محصول، هر روز از مقبولیت بیشتری بین تولیدکنندگان محصولات پلیمری برخوردار می‌گردد.

کربی پلیمر یکی از با سابقه‌ترین تولیدکنندگان مستریج کربنات کلسیم می‌باشد و با دانستن نیاز مشتریان و بازار اقدام به تولید محصولات مختلف جهت استفاده در صنایع گوناگون و محصولات پلیمری نموده است. مستریج‌های کربنات کلسیم ما شامل ۸۰٪ ماده معدنی کربنات کلسیم و همچنین پایه‌ی پلیمری متفاوت از قبیل LLD، LD، PP، HD، و افزودنی‌ها جهت تولید محصولات گوناگون می‌باشد.

از مزایای استفاده از فیلر می‌توان به موارد زیر اشاره کرد:

Advantages of using fillers:

افزایش استحکام محصول

Increasing the strength of product

کاهش قیمت تمام شده

Reduction in the final cost of the product

کاهش نیاز به مستریج‌های رنگی

Less need for colored masterbatches

افزایش چاپ‌پذیری و جوش‌پذیری

Increasing the printability and weldability of the products

کاهش شrinkage در محصولات

Reducing shrinkage in the products

Our products are produced based on the needs of the customer and the necessities of the industrial processes in which they will be used. Therefore each product will satisfy the needs of manufacturers of films, disposable tablecloths, nylons, blow-injection industries and etc.

محصولات ما متناسب با محصول و نیاز مشتریان تهیه شده است به نحوی که هر محصول جواب‌گوی نیاز تولید کنندگان، به‌طور مثال در صنایع تزریقی، بادی، فیلم، سفره‌های یکبار مصرف، نایلون و غیره می‌باشد.

The image shows a complex industrial machine, likely a compounding or mixing system. A large, clear cylindrical chamber is the central focus, containing a vertical stainless steel shaft with a mesh-covered top section. The machine is surrounded by a dense network of metal frames, pipes, and electrical conduits. A prominent yellow triangle is overlaid on the left side of the image, containing the text. The overall scene is brightly lit, highlighting the metallic and plastic components of the machinery.

**ADDITIVES
MASTERBATCHES
(CA SERIES®)**



Additives masterbatches

مسترچ‌های افزودنی

The extensive and comprehensive productionline of Corbi Polymer additives masterbatches has created unique and unprecedented opportunities for manufacturers to improve physical, mechanical and chemical characteristics and properties while optimizing costs and also improve quality of the final product.

Corbi Polymer additive masterbatches are produced using the highest quality raw materials, and also maintaining formula and stability of the raw materials of these products has made them always be a reliable source for the consumers of these products.

The main Corbi Polymer additives masterbatches include the following:

- Polymer Processing Aid (PPA)
- Anti Block
- Anti Oxidant
- Anti Static
- Anti UVs
- Clarifier
- Optical Brightener
- Slip
- Anti Fog

خط تولید گسترده و جامع مسترچ‌های افزودنی کربی پلیمر، فرصت‌های منحصر به فرد و بی سابقه‌ای برای تولیدکنندگان به وجود آورده است تا بتوانند ویژگی‌ها و خواص شیمیایی، فیزیکی، مکانیکی محصولات خود را بهبود بخشیده و ضمن بهینه‌سازی هزینه‌ها، کیفیت محصول نهایی خود را ارتقا دهند.

مسترچ‌های افزودنی کربی پلیمر با استفاده از با کیفیت‌ترین مواد اولیه تهیه می‌شوند و حفظ فرمول و ثبات در ترکیبات تشکیل دهنده این محصولات باعث شده است تا همواره به عنوان یک منبع قابل اطمینان برای مصرف‌کنندگان این محصولات مورد استفاده قرار گیرند.

اصلی ترین افزودنی‌های کربی پلیمر شامل موارد زیر می‌باشد:

- ▼ کمک فرایند
- ▼ آنتی بلاک
- ▼ آنتی اکسیدان
- ▼ آنتی استاتیک
- ▼ آنتی یووی
- ▼ شفاف‌کننده
- ▼ براق‌کننده
- ▼ لیزکننده
- ▼ ضد مه

لیست کامل این محصولات، همراه توضیحات فنی در کاتالوگ مجزا از این کاتالوگ به نام CA شرح داده شده است.

The Complete list of these products including technical descriptions is defined in a separate catalog called CA.



corbipolymer.com



[corbipolymer](https://www.instagram.com/corbipolymer)